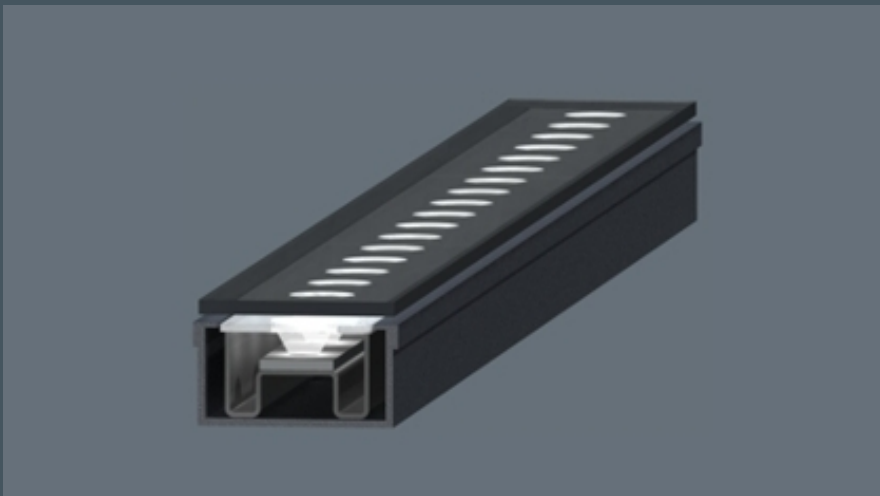




3L BODENEINBAULEUCHE

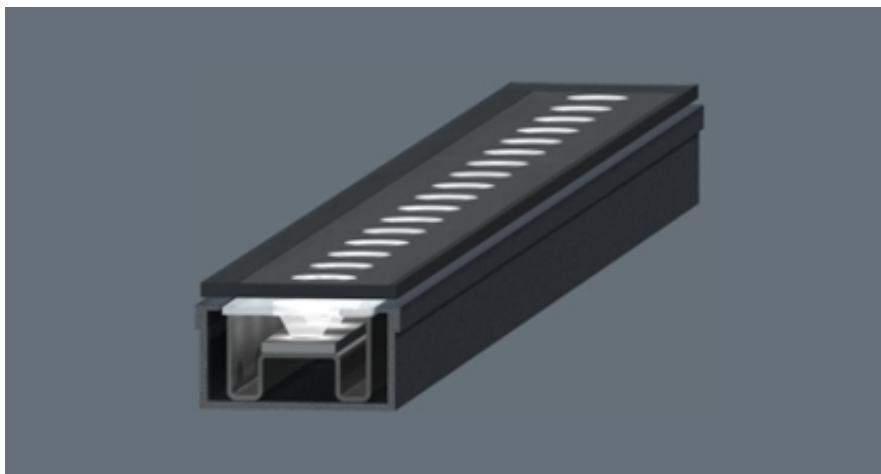
ALADIN[®]
ARCHITEKTURLICHT





3L BODENEINBAULEUCHE

Anwendung	Farbige Akzentuierung von Flächen und Objekten
Technik	Power LED
Optik	Spot, Medium, Flood, Wällwasher



Die 3L Bodeneinbauleuchte ist eine in ihrer Form schlichte PowerLED Leuchte, die in den Lichtfarben weiß, RGB und RGB+X erhältlich ist. Sie eignet sich sowohl für die lineare Beleuchtung als auch für farbige Akzentuierung von Flächen und Objekten im Innenbereich, oder geschützten Außenbereich.

Durch ihre variable Anpassung an verschiedene Dimensionen, kann sie bei unterschiedlichen Gebäuderastern zum Einsatz kommen.

Referenzen



3L BODENEINBAULEUCHE

Beschreibung

Die 3L Bodeneinbauleuchte ist eine LED Leuchte für den belagbündigen Einbau. Mit ihrem Montageprofil wird die Leuchte in den Estrich oder Bodenaufbau eingebracht.

Verschiedene LED-Bestückungen sowie Lichtauslenkungen ermöglichen die unterschiedlichsten Lichtcharakteristika. Sie ist mit bis zu 24 Stück 2,5W PowerLEDs pro Meter (weiss, RGB, RGB+X) bestückbar. Je nach Einsatzbereich wird die 3L Bodeneinbauleuchte mit Optiken versehen, die als Wallwasher, zur Spotbeleuchtung oder zur Flächenausleuchtung verwendet werden.

Die trittfeste Glasabdeckung kann durch eine Silikonfuge mit dem Bodenkanal verbunden werden und ist mit einer Maske (z.B. Edelstahl gebürstet, poliert, Kunststoff satiniert) hinterlegt.

Die 3L Bodeneinbauleuchte kann als Innenleuchte (Schutzklasse IP20) eingesetzt werden, jedoch ist es möglich, dass sie je nach Anschlussart im Boden auch im Feuchtraumbereich (Schutzklasse IP65) eingesetzt wird.

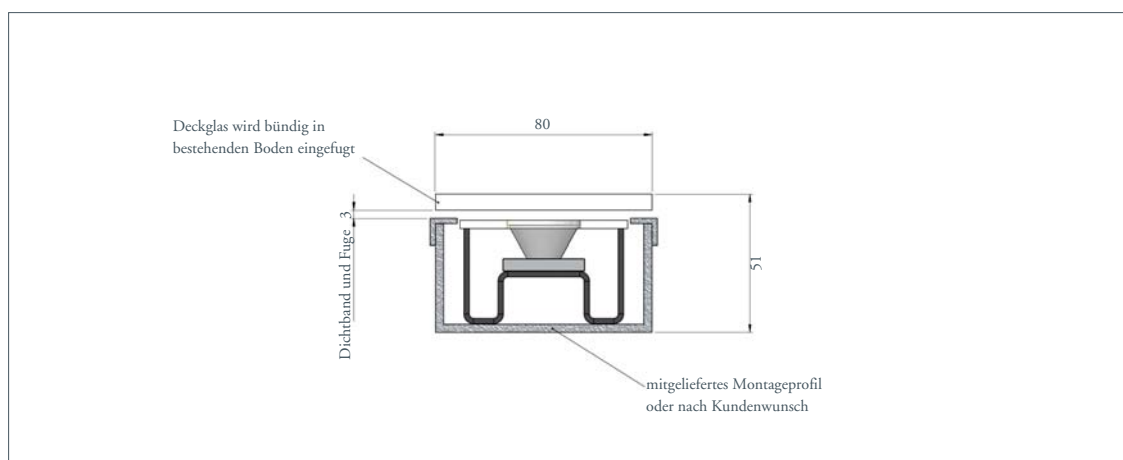
Eine Ansteuerung der 3L Bodeneinbauleuchte ist über 1-10Volt, DALI oder DMX etc. durchführbar. Für das optimale Wärmemanagement ist die 3L Bodeneinbauleuchte aus Aluminium gefertigt.

Referenzen



3L BODENEINBAULEUCHE

Zeichnung



Eigenschaften

Breite x Höhe x Länge	80 x 51 x 330 oder 1.000mm (RGB 80 x 51 x 500mm)
Material	Edelstahl, Glas, Aluminium,
Glas / Blende	Weißglas, thermisch gehärtet / nach Kundenwunsch
LED-Typ	PowerLED R/Y/G/B/W 2,5W
Optik	Spot 5°, Flood 30°, Wallwasher 5/24° (Angaben des Halbwinkels)
Leistung pro LED	2,5W
Watt pro Meter	1-farbig 45W, RGB 45W, RGBX 60W
Ansteuerung	0-10V, DALI, DMX etc. nach Kundenwunsch
Anschluss	12V DC / 24V DC bzw. 230V

Lichttechnik

PowerLEDs unterscheiden sich von LowpowerLEDs durch den hohen Lumenstrom. Sie sind über einen dekorativen Effekt hinaus für Raumausleuchtungen und Objektbeleuchtungen geeignet. LED-Leuchten sind energiesparend und wartungsfrei. Ihr Licht ist annähernd Infrarot- und UV-frei.