



GESCHÄFTSGEBÄUDE, KÜNZELSAU  
TREPPENHAUS

ALADIN®  
ARCHITEKTURLICHT

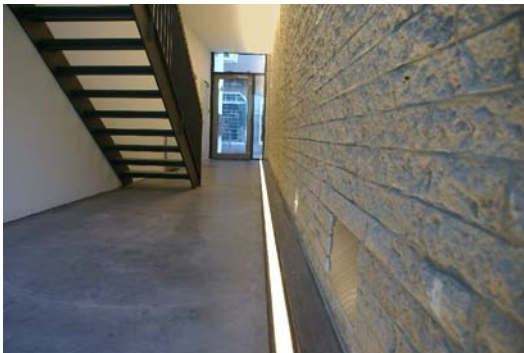




## GESCHÄFTSGEBÄUDE, KÜNZELSAU - TREPPENHAUS

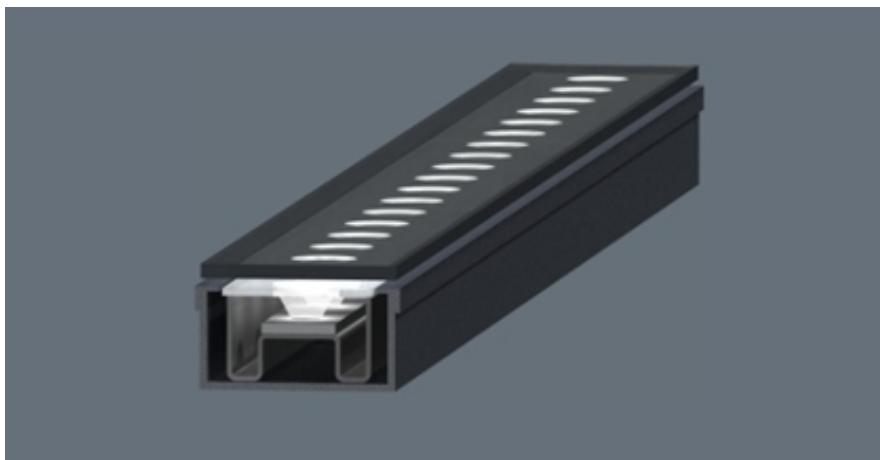
Auftraggeber Stadt Künzelsau  
Architekt Architekturbüro Haug  
Fertigstellung 2009

**Treppenhaus** Durch den intelligenten Einsatz von energieeffizienten LED-Bodeneinbauleuchten konnte das Gebäude ohne die Wahrnehmung von auffälligen Beleuchtungsgeräten stromsparend illuminiert werden. Die eingesetzte LED Technik ist über viele Jahre wartungsfrei und ausfallsicher. Die Ansteuerung (Dimmung) im Innenbereich erfolgt über eine DALI-Schnittstelle und wird zentral geregelt. Die 3L Bodeneinbauleuchte fügt sich flächenbündig in den Estrichbelag ein und harmonisiert mit dem ruhigen Gesamtbild.



## 3L BODENEINBAULEUCHE

### Produkt



### Eigenschaften

Breite x Höhe x Länge	80 x 51x 330 oder 1.000mm (RGB 80 x 51 x 500mm)
Material	Edelstahl, Glas, Aluminium,
Glas / Blende	Weißglas, thermisch gehärtet / nach Kundenwunsch
LED-Typ	PowerLED R/Y/G/B/W 2,5W
Optik	Spot 5°, Flood 30°, Wallwasher 5/24° (Angaben des Halbwinkels)
Leistung pro LED	2,5W
Watt pro Meter	1-farbig 45W, RGB 45W, RGBX 60W
Ansteuerung	0-10V, DALI, DMX etc. nach Kundenwunsch
Anschluss	12V DC / 24V DC bzw. 230V

### Lichttechnik

PowerLEDs unterscheiden sich von LowpowerLEDs durch den hohen Lumenstrom. Sie sind über einen dekorativen Effekt hinaus für Raumausleuchtungen und Objektbeleuchtungen geeignet. LED-Leuchten sind energiesparend und wartungsfrei. Ihr Licht ist annähernd Infrarot- und UV-frei.