



ZIEHL-ABEGG AG, KÜNZELSAU

ALADIN<sup>®</sup>  
ARCHITEKTURLICHT





## ZIEHL-ABEGG AG, KÜNZELSAU

Auftraggeber	Ziehl-Abegg AG, Künzelsau
Architekt	Ziehl-Abegg AG, Künzelsau
Fertigstellung	2009

Bei der Ziehl-Abegg AG in Künzelsau wurde das neu gestaltete Gebäudeensemble der Hauptverwaltung mit LEDs ins richtige Licht gesetzt. Hierzu löste ALADIN verschiedene Beleuchtungsaufgaben, die gemeinsam als Gesamtkonzept die Neugestaltung bei Dunkelheit unterstreichen:

das alte Bestandsgebäude mit dem angrenzenden, circa 40 Meter hohem Turm und den prominenten Logos, sowie das im Mai 2008 eingeweihte Technologiezentrum InVent mit seiner blauen Glasfassade, dem weißen, transluzenten Kubus und dem übergroßen Namenszug.



Ziel der Beleuchtung des Technologiezentrums war es, den mit seiner blauen vorgelagerten Glasfassade auffallenden Neubau sowie den weißen, transluzenten Treppenhaukubus auch nachts in ihren Farben erstrahlen zu lassen. Hierzu wurde hinter der blauen Glasfassade die LED Lichtlinie Spectrum eingesetzt, dessen blaue Power LEDs mit "Wallwasher" Linsen bestückt sind. Die Ausleuchtung des Glaskubus' von innen erfolgt durch den gesamten Innenbereich. Sie wurde durch den mit weißen LEDs bestückten ALADIN Strahler Triple Spectrum realisiert; der weite Abstrahlwinkel der LED Linsen ermöglicht eine optimale, gleichmäßige und weiche Ausleuchtung aller Flächen.

Dadurch zeichnen sich kaum Schatten von innen an den opaken Wänden ab.

Zusätzlich war der große Namenszug mit Logo, welcher auf der Glaswand aus weißer Folie angebracht ist auszuleuchten. Diese Ausleuchtung sollte blendfrei und ohne störende Aufbauten erfolgen. ALADIN montierte hierfür LED-Strahler der Lichtlinie Spectrum in Sonderausführung für harten Einsatz unter dem Rand eines der Fassade vorgelagerten Brunnen.

## ZIEHL-ABEGG AG, KÜNZELSAU

An dem Bestandgebäude der Ziehl-Abegg AG sollte die oberste Etage durch Akzentuierung hervorgehoben werden. Verwirklicht wurde dies durch den Einsatz der ALADIN Lowpower LED Lichtlinie, die entlang der Fenster im Außenbereich auf die Brüstung montiert wurde. Das schlichte, unauffällige Design der Lichtlinie fügt sich von außen unsichtbar hervorragend in die Fassade des Gebäudes ein. Bei Dunkelheit werden die Fensterjalousien und –leibungen erleuchtet und heben das Gebäude so gegen den Nachthimmel ab. Die prominenten Logos aus den 80er Jahren mit ihrem charakteristischen Blau in Firmenfarbe und

Durchbrüchen am Turm des Ziehl-Abegg Gebäudes erstrahlen nun bei Dunkelheit mit Hilfe der ALADIN LED Lichtlinie Spectrum in satter Farbe. Hierzu wurde unterhalb der Logos jeweils eine blaue Linie vor das Logo platziert, welche das Logo anstrahlt, sowie eine weiße Linie zwischen Logo und Wand platziert, die die Blauschatten auf der Wand aufhellt, das Logo von der Wand abhebt und das durchbrochene Logo an seinen Kanten erstrahlen lässt. Die schlanken Leuchten wurden in circa 40 Metern Höhe knapp unterhalb der Logos auf einem speziell lichten Schwerlastträger montiert und fügen sich so dezent in das Tagbild.



## ZIEHL-ABEGG AG, KÜNZELSAU

Produkt



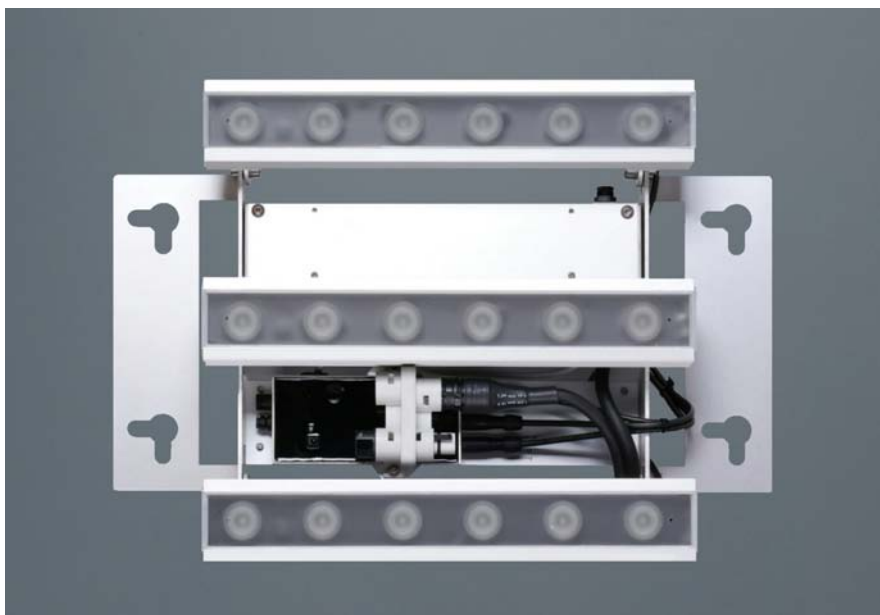
LED Lichtlinie Spectrum

Eigenschaften

Breite x Höhe x Längen	60 x 40 x 340 / 500 / 1.000 mm
Material / Oberfläche	Aluminium-Strangpress-Profil / natur eloxiert
Abdeckung	Klare PMMA-Scheibe
LED	3x bzw. 4x PowerLED, typ. 2W, wahlweise 350 - 1.000 mA
Optik	Refraktor Spot 4°, Medium 13°, Flood 19°, Wallwasher 3x20° (Halbwinkel)
Anschlusswert	12 / 24V, typ. 36 Watt (RGB) / 48 Watt (RGBW) pro Meter
Technik	Integrierte Stromregelung, hochohmiges PWM-Signal im Bereich um 2.000 Hz (flimmerfrei), aktives Thermomanagement
Anschluss	Kabelschwanz mit Kabelstecker 5- / 7-polig
Schutzart	IP20 oder IP65
Zubehör	Vorschaltgeräte, Ansteuerungsmodule für 0-10V, DMX, DALI, IR Stand-Alone, Montagehalterungen mit und ohne Aufnahme für Vorschaltgeräte, Einbaukanäle, Kabel, Booster, Controller, Bedienelemente ...
Hinweise	Auf ausreichende Kühlung der Leuchte im Betrieb ist zu achten, auch wenn die Leuchte einen aktiven Schutz vor Übertemperatur besitzt! Als Wallwasher benötigt die Leuchte einen Wandabstand von ca. 250 mm, um eine gleichmäßige Ausleuchtung zu erzielen.
Sonderlösungen	Längen 670, 1.340, 1.500 mm, farbiges Eloxal, PU-Beschichtungen, RAL-Farben, Abdeckscheibe aus ESG, Lichtfarben Rot, Grün, Blau, Royal-Blau, Amber, Rot-Orange und Weiß (warmweiß, neutralweiß, kaltweiß), kundenspezifische Halterungen, höhere Schutzarten, IK Schutzarten

## ZIEHL-ABEGG AG, KÜNZELSAU

Produkt



LED Strahler Triple Spectrum

Eigenschaften

Länge x Breite x Tiefe	332,5 x 341 / 442(Konstruktion) x 126mm
Material / Oberfläche	Aluminium-Strangpress-Profil /Eloxiert, Aluminium /Eloxiert
Zubehör	Netzteil, Ansteuerung
LED-Typ	PowerLED R/Y / G/B/W 2,6W
Optik	Wide 30° (Angaben des Halbwinkels)
Watt pro Leuchte	ca. 50W
Schutzart	IP65
Ansteuerung	DMX, IR-Adressierbarkeit, IR Offset-Abgleich
Anschluss	230V AC / 24V DC
Hinweise	Nicht bei >30°C Umgebungstemperatur oder direkter Sonneneinstrahlung betreiben!

## ZIEHL-ABEGG AG, KÜNZELSAU

### Produkt



Lowpower LED Liniensystem

### Eigenschaften

Länge x Breite x Höhe	Max. 2 m x 21 mm x 18 mm / teilbar alle 62,5 mm
Material	Aluminium-Strangpress-Profil eloxiert
Zubehör	Montageclips (Höhe 2mm), Mobile Kit
LED-Typ	Lowpower LED 0,1 W Rot, Grün, Blau und Kaltweiß, Neutralweiß, Warmweiß
Optik	Rund Klar, Rund Weiß, Rund Satiniert, Wallwasher-Linienlinse
Watt pro Meter	8 W / m
Schutzart	IP 20, IP 65 (vergossen)
Ansteuerung	Ein/Aus, 0-10 Volt, DMX, IR Standalone / Master-Slave
Anschluss	Dimmbar über Zusatzmodule, für RGB Farbmischung ALADIN Farbmischmodule
Hinweise	24 V DC Nicht bei >30°C Umgebungstemperatur oder direkter Sonneneinstrahlung betreiben!

### Lichttechnik

Lowpower LEDs sind als dekorative Lichtquelle besonders gut geeignet. Sie zeichnen sich durch ihre hohe Energieeffizienz und ihre Wartungsfreiheit aus. Ihr Licht ist annähernd Infrarot- und UV-frei.