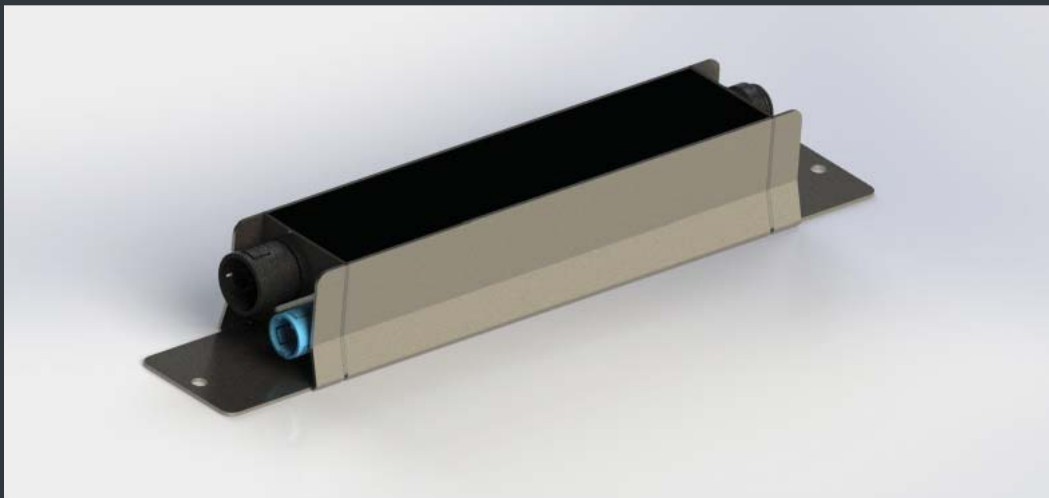




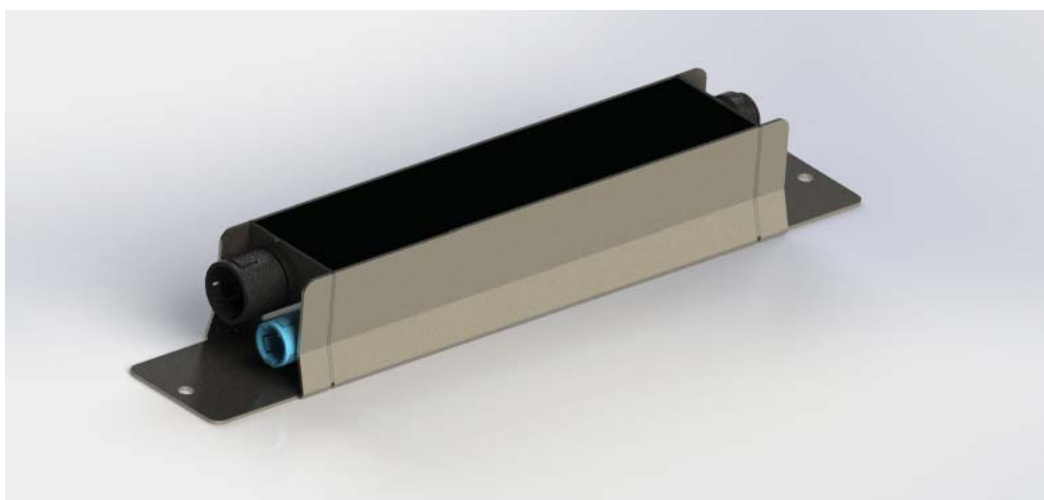
DMX-CC Booster

ALADIN[®]
ARCHITEKTURLICHT





DMX-CC Booster



Beschreibung

DMX ist ein digitales Steuerprotokoll und steht für Digital Multiplex. Mit diesem Protokoll können Leuchten gedimmt und verschiedenste Lichtfarben eingestellt werden.

Mit dem DMX-CC Booster wird das aktive DMX Signal Ihrer Leuchtenanlage verstärkt. Große Installationen lassen sich durch seinen Einsatz ohne weiteres verwirklichen. Die Abnehmer müssen hintereinander gereiht werden und benötigen nach jeweils mindestens 30 Leuchten bzw. nach 100m Kabel einen DMX-CC Booster.

Durch sein durchdachtes kompaktes Gehäuse wird er unter anderem platzsparend auf der Rückseite des ALADIN Spektrum Leuchtenprofils befestigt und kann im In- und Außenbereich angewendet werden. Der DMX-CC Booster verfügt über eine galvanische Trennung.

Technische Daten

Maße (L x B x H)	210 x 36 x 32 mm
Material	V2A Edelstahl
Verguss	PU-Vollverguss speziell für Leistungselektronik
Anschlüsse	24 - 48 V In 3-polig / 24 - 48V Out 3-polig
DMX-Signal	DMX Signal In/Out: Plug&Play Gehäusestecker und -buchse 5-polig
Steuereingang	DMX-512
Eingangsspannung	24 - 48 V
Eingangsleistung	0,5 W
Schutzart	IP 65
Gewicht	400 g
Hinweis	Je nach DMX-Installation kann es notwendig sein auf das letzte DMX-Gerät den Terminatorstecker (elektronisch nach DMX-Norm) zu stecken.
Information	Kabellänge, Kabeltyp und Kabelführung bedarf der Elektroplanung. Bitte beachten Sie den benötigten Spannungsbereich der Leuchte. Beachten Sie bei der Planung der Elektroinstallation die einzuhaltenden EMV-Vorschriften.