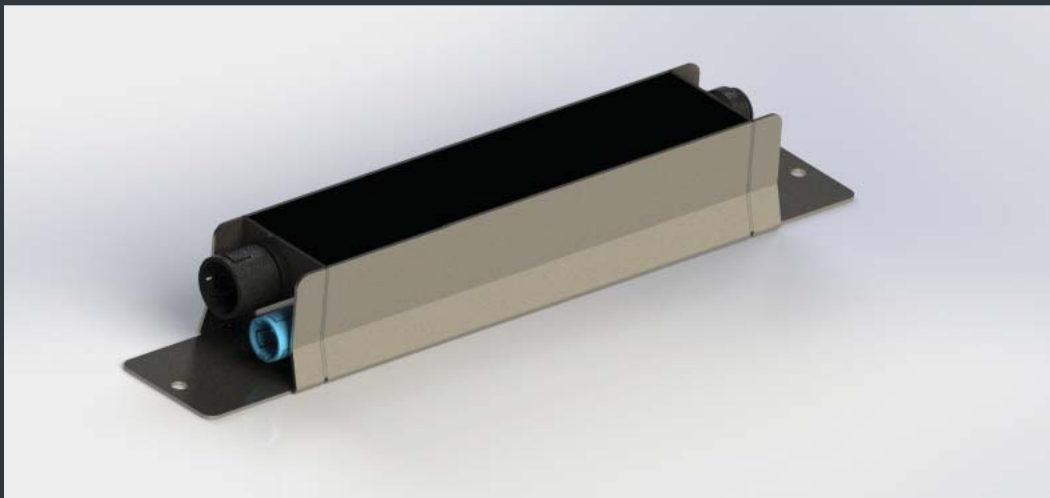




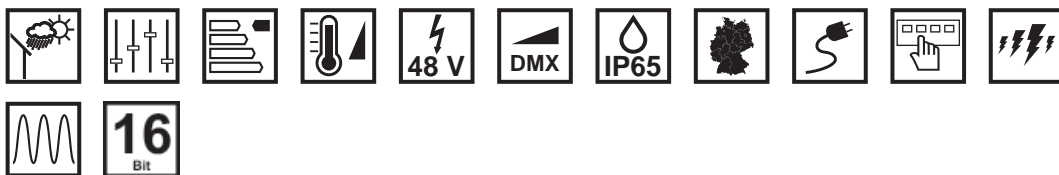
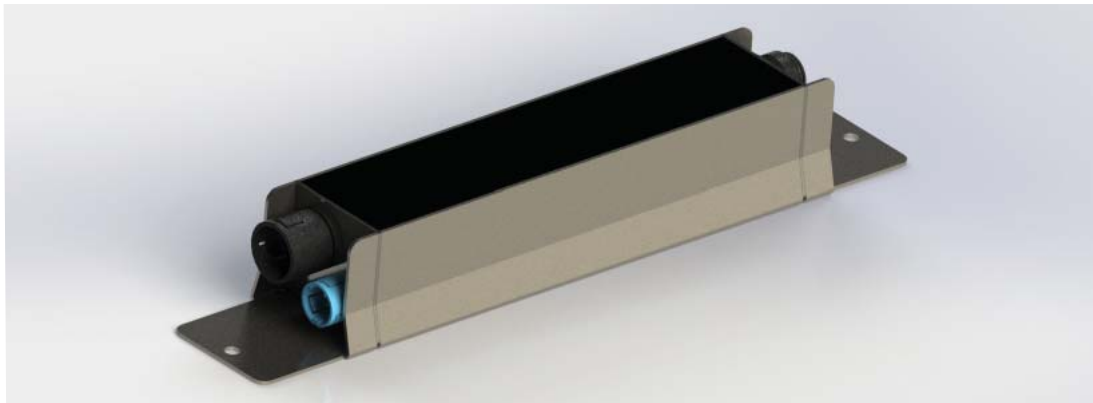
DMX CC-Controller

ALADIN®
ARCHITEKTURLICHT





DMX CC-Controller



Beschreibung

DMX ist ein digitales Steuerprotokoll und steht für Digital Multiplex. Mit diesem Protokoll können Leuchten gedimmt und verschiedenste Lichtfarben eingestellt werden.

Mit dem DMX-CC Controller werden 4-Kanal Leuchten per DMX angesteuert. Das Gehäuse ist so gestaltet, dass es platzsparend an der Rückseite der ALADIN Spektrum Leuchtenprofile montiert werden kann. Ebenso wie die Leuchten, kann der DMX-CC Controller durch den PU-Vollguss im Innen- und Außenbereich eingesetzt werden.

Technische Daten

Maße (L x B x H)	210 x 36 x 32 mm
Material	V2A Edelstahl
Verguss	PU-Vollverguss speziell für Leistungselektronik
Anschlüsse	48 V In 3-polig / Leuchte Out 5-polig
DMX-Signal	DMX Signal In/Out: Plug&Play Gehäusestecker und -buchse 5-polig
PWM-Frequenz	900 Hz
Technik	Konstantstrom
Kanäle	4
Steuereingang	DMX-512
Eingangsspannung	36 - 48 V
Ausgangsstrom	max. 1 A
Ausgangsleistung	mind. 13,2 W, max. 19,8 W pro Kanal
Schutzart	IP 65
Adressierung	mittels Software
Gewicht	400 g
Hinweis	Je nach DMX-Installation kann es notwendig sein auf das letzte DMX-Gerät den Terminatorstecker (elektronisch nach DMX-Norm) zu stecken.
Information	Kabellänge, Kabeltyp und Kabelführung bedarf der Elektroplanung. Bitte beachten Sie den benötigten Spannungsbereich der Leuchte. Beachten Sie bei der Planung der Elektroinstallation die einzuhaltenden EMV-Vorschriften.