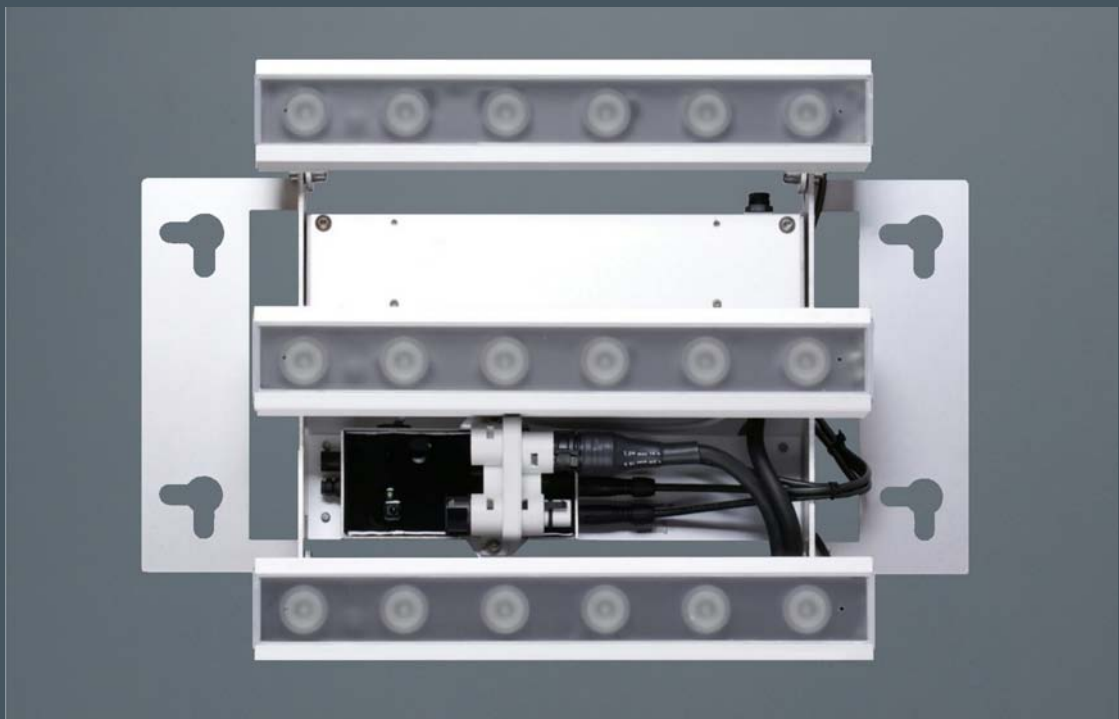




LED STRAHLER TRIPLE SPECTRUM

ALADIN
ARCHITEKTURLICHT





LED STRAHLER TRIPLE SPECTRUM

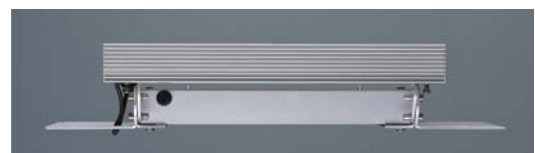
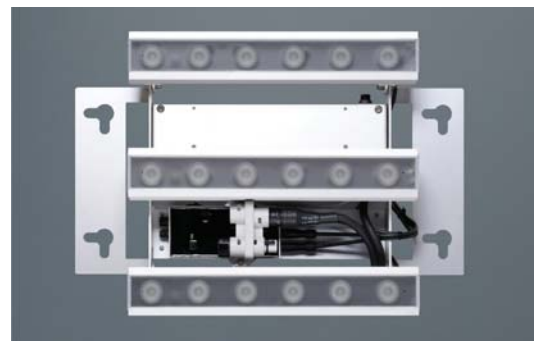
ALADIN
ARCHITEKTURLICHT

| | |
|-----------|--|
| Anwendung | Flächenausleuchtung / Objektbeleuchtung / Farbige Akzentuierung / Gruppenansteuerung |
| Technik | PowerLED, DMX-Ansteuerung / stufenlose Dimmung |
| Optik | Spot, Wide, Wallwasher |

Der LED-Strahler Triple Spectrum Unicolor ist ein PowerLED-Leistungsstrahler für den Außenbereich mit breitenvariabler Ausleuchtungsfläche. Gruppirt eignet er sich für die Ausleuchtung großer Flächen.

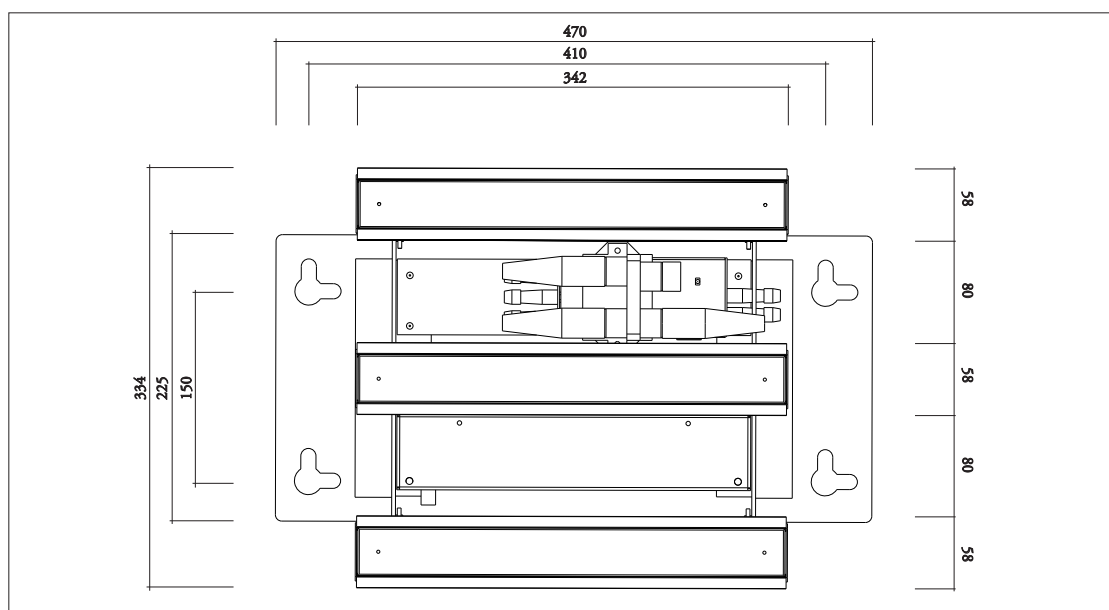
Er ist wartungsfrei und kann daher problemlos an schwer zugänglichen Orten eingesetzt werden. Seine technische Ausstattung ermöglicht eine stufenlose Dimmung und eine individuelle sowie gruppengleiche DMX-Adressierbarkeit, wobei die DMX-Adresse auch am Einbauort geändert werden kann.

Triple Spectrum können in ihrer lebensdauerabhängigen Helligkeit über einen Offset-Abgleich aneinander angeglichen werden.



LED STRAHLER TRIPLE SPECTRUM

Zeichnungen



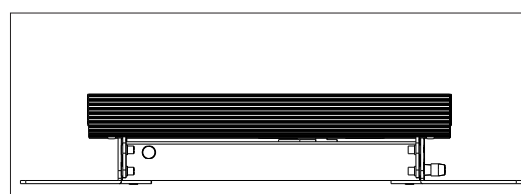
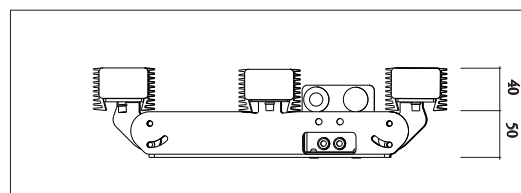
Beschreibung

Der LED-Strahler Triple Spectrum besteht aus drei eloxierten Aluminium-Strangpressprofilen, die mit einer klaren bzw. satinierten PMMA-Abdeckung geschlossen werden. Die beiden äußeren Lichtlinien sind zur Vergrößerung der Beleuchtungsfläche ca. 45° nach außen schwenkbar. Die Leuchte ist mit insgesamt 18 PowerLEDs wahlweise in den Lichtfarben Rot, Grün, Blau, Gelb, Kaltweiß (6.500 K), Neutralweiß (4.000 K) und Warmweiß (3.000 K) erhältlich.

Je nach Verwendung ist die aufgesetzte Optik wählbar: als Wallwasher, zur Flächenausleuchtung oder zur Spot- bzw. Kanteneinstrahlung. Der Strahler ist im Außen- bzw. Feuchtraumbereich (IP 65) einsetzbar. Er kann sowohl senkrecht als auch waagrecht installiert werden.

Plug & Play

Inklusive: ALADIN Plug & Play 230 V Steckersatz IP 65 und ALADIN Plug & Play DMX Steckersatz IP 65



LED STRAHLER TRIPLE SPECTRUM

Referenzen



Parkhaus Messe, Stuttgart

Eigenschaften

| | |
|------------------------|---|
| Länge x Breite x Tiefe | 332,5 x 341 / 442(Konstruktion) x 126 |
| Material / Oberfläche | Aluminium-Strangpress-Profil /Eloxiert, Aluminium /Eloxiert |
| Zubehör | Netzteil, Ansteuerung |
| LED-Typ | PowerLED R/Y 1,6W/ G/B/W 2,6 W |
| Optik | Wide 30° (Angaben des Halbwinkels) |
| Watt pro Leuchte | R/Y ca. 30W/ G/B/W ca. 50 W |
| Schutzklasse | IP 65 |
| Ansteuerung | DMX, IR-Adressierbarkeit, IR Offset-Abgleich |
| Anschluss | 230V AC / 24 V DC |
| Hinweise | Nicht bei >30°C Umgebungstemperatur oder direkter Sonneneinstrahlung betreiben! |

Lichttechnik

PowerLEDs unterscheiden sich von LowpowerLEDs durch den hohen Lumenstrom. Sie sind über einen dekorativen Effekt hinaus für Raumausleuchtungen und Objektbeleuchtungen geeignet. Dimmen erhöht ihre ohnehin vergleichbar hohe Lebensdauer. Sie sind energiesparend und wartungsfrei. Die von uns verwendete LED hat keine IR- und UV-Anteile.