



PARKHAUS MESSE, STUTTGART

ALADIN<sup>®</sup>  
ARCHITEKTURLICHT





## PARKHAUS MESSE, STUTTGART

**Auftraggeber** Westiform visuelle Kommunikation GmbH, Eberstadt  
**Fertigstellung** 9/2007



Foto: ALADIN Architekturlicht

Am Knotenpunkt Flughafen - Neue Messe in Stuttgart kreuzt die Autobahn A8 ein Brückenparkhaus mit riesigen selbstleuchtenden Einzelbuchstaben der Werbeanlage von BOSCH. An beiden Längsseiten des Parkhauses ist die Wortmarke „BOSCH“, das Firmenlogo und der Schriftzug „Parkhaus“ zu lesen. Die bis zu 12m hohen frei begehbaren Buchstaben werden von ca. 18.000 energieeffizienten PowerLEDs in rot und weiß hinterleuchtet. Für die Beleuchtung wurde der digital ansteuerbare ALADIN LED-Leistungsstrahler Triple Spectrum eingesetzt. Durch die Verwendung von LEDs als Leuchtmittel wird die Zugangsnotwendigkeit über der A8 zu Wartungszwecken nahezu unnötig. An diesem heiklen Verkehrsknotenpunkt musste auch der Blendungsgefahr bei verschiedenen Witterungsbedingungen entgegen gewirkt werden. Dazu verfügt die Anlage über neu entwickelte Steuerungen und Sensoren. Hier werden

## PARKHAUS MESSE, STUTTGART

Helligkeit, Feuchtigkeit, Temperatur sowie Niederschlagsmenge und -dichte ausgewertet und ein ideales Leuchtbild errechnet.

Der neuartige integrierte Offset-Abgleich macht zudem eine Helligkeitsanpassung für nach Jahren hinzu gelieferte Strahler möglich.



Knapp 1000 LED-Leistungsstrahler kamen bei dem Projekt zum Einsatz. Sie wurden in die Konstruktion der Buchstaben eingehängt und durch Schwenken der beiden LED-Außenprofile optimal ausgerichtet. Dann erfolgte die Abdeckung der riesigen Buchstaben mit der entsprechenden farbigen Folie. Der beste farbliche Effekt konnte hier bei Übereinstimmung der Folienfarbe und der Lichtfarbe der LEDs erzielt werden.



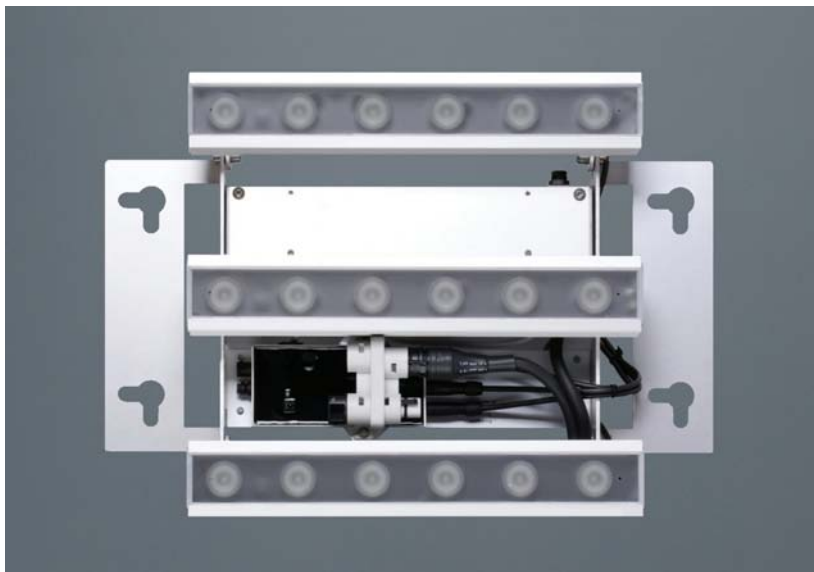
Mit der ALADIN Steuerung ist es möglich, die Helligkeit des BOSCH-Logos, des BOSCH-Schriftzuges und des Parkhaus-Schriftzuges optimal gegeneinander abzugleichen und ein homogenes Erscheinungsbild zu erreichen.



Fotos: WESTIFORM

## PARKHAUS MESSE, STUTTGART

### Produkt



### Eigenschaften

Länge x Breite x Tiefe	332,5 x 341 / 442 (Konstruktion) x 126mm
Material / Oberfläche	Aluminium-Strangpress-Profil /Eloxiert, Aluminium /Eloxiert
Zubehör	Netzteil, Ansteuerung
LED-Typ	PowerLED R/Y / G/B/W 2,6W
Optik	Wide 30° (Angaben des Halbwinkels)
Watt pro Leuchte	ca. 50W
Schutzart	IP65
Ansteuerung	DMX, IR-Adressierbarkeit, IR Offset-Abgleich
Anschluss	230V AC / 24V DC
Hinweise	Nicht bei >30°C Umgebungstemperatur oder direkter Sonneneinstrahlung betreiben!

### Lichttechnik

PowerLEDs unterscheiden sich von LowpowerLEDs durch den hohen Lumenstrom. Sie sind über einen dekorativen Effekt hinaus für Raumausleuchtungen und Objektbeleuchtungen geeignet. LED-Leuchten sind energiesparend und wartungsfrei. Ihr Licht ist annähernd Infrarot- und UV-frei.